



LIETUVOS SKAUTIJOS UNIFORMOS NUOSTATAI

2020 m. spalio 30 d. Nr. LS-N-18-06
Elektroninis balsavimas

I. BENDROSIOS NUOSTATOS

1. Lietuvos skautijos uniformos nuostatai (toliau – uniformos nuostatai) nustato ir apibrėžia Lietuvos skautijos uniformos (toliau – uniformos) sudedamąsias dalis, dėvėjimo tvarką ir ženklų prasmę.
2. Uniforma - tai skiriamaisiais ženklais pažymėti nustatytos formos ir spalvos marškiniai, kelnės, sijonas ir (arba) sijonkelnės, kojinės, diržas ir batai, dėvimi kaip nurodyta uniformos nuostatų II-V skyriuose, 1-3 prieduose.
3. Uniforma dėvima skautiškuose, valstybiniuose ir tarptautiniuose renginiuose bei kitais atvejais, kai reprezentuojama Lietuvos skautija (toliau – LS).
4. LS nariai dėvi uniformą bei ženklus pagal priklausomybę skautiškiems vienetams, dalyvavimą jaunimo programoje (pagal amžių ir patyrimą nuo 6 iki 29 metų) arba vyresniškumo laipsnius.

II. UNIFORMA

5. Marškiniai – su dviem kišenėmis, antpečiais ir ant apykaklės išsiuvinėtu užrašu „Skautai“:
 - 5.1. Skautų – smėlio spalvos;
 - 5.2. Jūrų skautų – tamsiai mėlynos spalvos;
 - 5.3. Oro skautų – šviesiai mėlynos dangaus spalvos.
6. Kelnės – ilgos arba trumpos:
 - 6.1. Skautų – rusvai žalsvos (chaki) spalvos;
 - 6.2. Jūrų skautų – tamsiai mėlynos spalvos;
 - 6.3. Oro skautų – tamsiai mėlynos spalvos.
7. Sijonas ir (arba) sijonkelnės – ilgis iki kelių:
 - 7.1. Skaučių – rusvai žalsvos (chaki) spalvos;
 - 7.2. Jūrų skaučių – tamsiai mėlynos spalvos;
 - 7.3. Oro skaučių – tamsiai mėlynos spalvos.

8. Kojinės – iki kelių, su atvartais:
 - 8.1. Skautų – rudos spalvos;
 - 8.2. Jūrų skautų – tamsiai mėlynos spalvos;
 - 8.3. Oro skautų – tamsiai mėlynos spalvos;
9. Diržas – odinis (rudas arba juodas) su metaline sagtimi. Taip pat gali būti pintas arba nertas diržas arba austa juosta.
10. Batai – tamsūs, uždari.
11. Fetrinė skrybėlė – pasirinktinai dėvima uniformos dalis.

III. UNIFORMOS ŽENKLAI

12. Organizacijos ženklas LS „Lelijėlė“ segamas ant kairės marškinių kišenės, klostės viduryje.
 - 12.1. LS „Lelijėlė“ (sidabro spalvos) – nešioja visi organizacijos nariai;
 - 12.2. LS „Lelijėlė“ (aukso spalvos) – nešioja skautininko įžodį davę skautai.
13. Skauto vardas siuvinėjamas virš dešinės marškinių kišenės, 2 cm aukščio raidėmis:
 - 13.1. Skautų – tamsiai mėlynu siūlu;
 - 13.2. Jūrų skautų – geltonu siūlu;
 - 13.3. Oro skautų – tamsiai mėlynu siūlu.
14. Antsiuvas „LIETUVOS SKAUTIJA“ (išlenktas užrašas) siuvas ant kairės marškinių rankovės 5 cm nuo pečių linijos.
15. Pasaulinio skautų judėjimo organizacijos (toliau - PSJO) ženklo emblema – siuvama ant kairės marškinių rankovės, 1,5 cm žemiau užrašo „Lietuvos skautija“.
16. Krašto / konferencijos pavadinimo antsiuvas (išlenktas užrašas) – siuvas ant kairės marškinių rankovės 1,5 cm žemiau PSJO ženklo.
17. Vieneto emblema (neprivaloma) – siuvama ant kairės marškinių rankovės, žemiau krašto arba konferencijos pavadinimo.
18. „Metinės“ žvaigždutės, rodančios skautavimo trukmę, siuvas virš kairės marškinių kišenės:
 - 18.1. trikampė sidabrinė žvaigždutė su žalios spalvos apvadu – vieneri (1) skautavimo metai;
 - 18.2. trikampė sidabrinė žvaigždutė su sidabro spalvos apvadu – penkeri (5) skautavimo metai;
 - 18.3. trikampė auksinė žvaigždutė su aukso spalvos apvadu – dešimt (10) skautavimo metų;
 - 18.4. trikampė violetinė žvaigždutė su mėlynos spalvos apvadu – dvidešimt penkeri (25) skautavimo metai.
19. Laukinių įgūdžių emblema, kuri parodo jaunimo programos dalyvio pasiekimus, – siuvama ant dešinės marškinių rankovės (jaunesniesiems skautams – ant dešinės rankovės arba džemperio priekyje), kaip nurodyta uniformos nuostatų 4-5 prieduose.

20. Stovyklų emblemos – virš dešinės marškinių kišenės galima nešioti (prisisiūti) ne daugiau nei 3 stovyklų emblemas ir ne ilgiau kaip 1 metus, išskyrus jubiliejinių, tautinių ir tarptautinių stovyklų, kurios vyksta rečiau nei kas metus.
21. Vyresniųjų skaučių, Gintarių ženklelis – segamas ir nešiojamas ant kaklaraiščio tikrojo mazgo.
22. Vyresniųjų skautų, Vyčių ir Budžių ženklelis – segamas ir nešiojamas ant dešinės marškinių kišenės klostės.
23. Švilpukus, pririštus skirtingų spalvų virvutėmis, kairėje marškinių kišenėje nešioja skiltininkai bei aukštesnes vadovaujančias pareigas užimantys vadovai. Virvučių spalvos pagal einamas pareigas:
 - 23.1. skiltininko ar paskiltininko – geltona;
 - 23.2. draugininko ar draugininko pavaduotojo – žalia;
 - 23.3. tuntininko ar tuntininko pavaduotojo – vario spalvos;
 - 23.4. krašto ar konferencijos seniūno ar krašto ar konferencijos seniūno pavaduotojo – sidabro spalvos;
 - 23.5. LS tarybos pirmininko ir LS vyr. skautininko – aukso spalvos.
24. Aukštesnieji vyresniškumo laipsniai žymimi skirtingų spalvų apskritimo formos padeliais , ant kurių segamas organizacijos ženklas „Lelijėlė“ (ant kairės kišenės klostės):
 - 24.1. paskautininkas – raudonos spalvos;
 - 24.2. skautininkas – žalios spalvos;
 - 24.3. vyresnysis skautininkas – mėlynos spalvos.
25. Garbės ženklai (ordinai, medaliai, juostelės) – segami ir nešiojami ant marškinių, kairėje pusėje virš „Metinių“ žvaigždučių. Dėvima vadovaujantis 2017 m. rugpjūčio 31 d., Nr. LS-N-04-02 Lietuvos skautijos garbės ženklų nuostatais.
26. Suvenyriniai ženklai – segami ir nešiojami ant dešinės marškinių kišenės.

IV. JAUNIMO PROGRAMOS DALYVIŲ UNIFORMA

Skautų uniforma

27. Kaklaraiščiai:
 - 27.1. Jaunesniojo skauto – oranžinės spalvos;
 - 27.2. Skauto – geltonos spalvos;
 - 27.3. Patyrusio skauto – vyšninės spalvos;
 - 27.4. Vyresniosios skautės – mėlynos spalvos;
 - 27.5. Vyresniojo skauto, Vyčio – violetinės spalvos.
28. Jaunesnieji skautai dėvi kaklaraiščius ir žalios spalvos trumparankovius marškinėlius arba džemperius su ant nugaros spausdintu užrašu „Stengsiuos!“. Emblemų kiekis ir siuvimo vieta neribojama.

29. Žemesnieji vyresniškumo laipsniai žymimi 5 cm. pločio juostelėmis ant antpečių:
- 29.1. paskiltininkas – raudona juostelė;
 - 29.2. skiltininkas – žalia juostelė;
 - 29.3. vyresnysis skiltininkas – mėlyna juostelė.

Jūrų skautų uniforma

30. Kaklaraiščiai:
- 30.1. Jaunesniojo jūrų skauto – žydros spalvos;
 - 30.2. Jūrų skauto – mėlynos spalvos su trimis 5mm. pločio baltomis juostelėmis;
 - 30.3. Patyrusio jūrų skauto – juodos spalvos su trimis 5 mm. pločio baltomis juostelėmis;
 - 30.4. Gintarės – tamsiai mėlynos spalvos, su gintarėliu;
 - 30.5. Budžio – tamsiai mėlynos spalvos, su viena 4 mm. pločio balta juoste.
31. Jaunesnieji jūrų skautai dėvi kaklaraiščius ir tamsiai mėlynos spalvos trumparankovius marškinėlius arba džemperius su ant nugaros spausdintu užrašu „Gero vėjo!“. Emblemų kiekis ir siuvimo vieta neribojama.
32. Jūrų skautų žemesnieji vyresniškumo laipsniai žymimi 7–8 mm. geltonomis juostelėmis ant marškinių antpečių:
- 32.1. vairininkas – 1 juostelė;
 - 32.2. valtininkas – 2 juostelės;
 - 32.3. vyresnysis valtininkas – 3 juostelės.
33. Jūrų skautų skydelis siuvamas ant dešinės marškinių rankovės virš laukinių įgūdžių ženkle.

Oro skautų uniforma

34. Kaklaraiščiai :
- 34.1. Jaunesniojo oro skauto – oranžinės spalvos su 3 cm. mėlyna juoste krašte;
 - 34.2. Oro skauto – geltonos spalvos su 3 cm. mėlyna juoste krašte;
 - 34.3. Patyrusio oro skauto – žalios (samanų) spalvos su 3 cm mėlyna juoste krašte.
35. Žemesnieji vyresniškumo laipsniai tokie patys kaip ir skautų.
36. Oro skautų ženklelis – medžiaginė emblema (Lietuvos skautijos ženklelis su sparnais) siuvamas virš kairės marškinių kišenės, „metinių“ žvaigždučių ir garbės ženklų.

V. SKAUTŲ, NEDALYVAUJANČIŲ JAUNIMO PROGRAMOJE, IR SKAUTŲ VADOVŲ UNIFORMA

37. Kaklaraiščiai:

- 37.1. Skautininko – žalios spalvos;
- 37.2. Suaugusiojo skautybėje – pilkos spalvos;
- 37.3. Gilvelininko – smėlio spalvos;
- 37.4. Atstovavimo – trijų spalvų: žalia (pagrindas), geltona ir raudona (kraštų apsiuvai), su išsiuvinėtu užrašu anglų kalba „Lithuanian Scouting“. Dėvima vadovaujantis 2017 m. gegužės mėn. 14 d., Nr. LS-N-01-02 LS atstovų tarptautiniuose renginiuose nuostatais.

Skautininkų uniforma

- 38. Skautininkų uniformą dėvi skautininko įžodį davę skautai.
- 39. Skautiškų renginių metu galima pasirinktinai dėvėti bendrąją arba skautininkų uniformą.
- 40. Skautininkų uniformą sudaro:
 - 40.1. Kaklaraištis – skautininko arba gilvelininko;
 - 40.2. Marškiniai – baltos spalvos;
 - 40.3. Švarkas – tamsiai mėlynos spalvos;
 - 40.4. Kelnės arba sijonas – tamsiai mėlynos spalvos.
- 41. LS ženkliukas – 1 cm. skersmens LS ženkliukas segamas į kairįjį švarko atlapą.
- 42. Batai – juodos spalvos, uždari, odiniai.

VI. BAIGIAMOSIOS NUOSTATOS

- 43. LS uniformos nuostatai įsigalioja nuo 2020-10-30 d.
- 44. Įsigaliojus LS Uniformos nuostatams netenka galios 2019-11-09 LS uniformos nuostatai.

LS TARYBOS PIRMININKĖ

RŪTA PUPELĖ

PRIEDAS 1. SKAUTŲ UNIFORMŲ PAVYZDŽIAI





PRIEDAS 2. JŪRŲ SKAUTŲ UNIFORMŲ PAVYDŽIAI



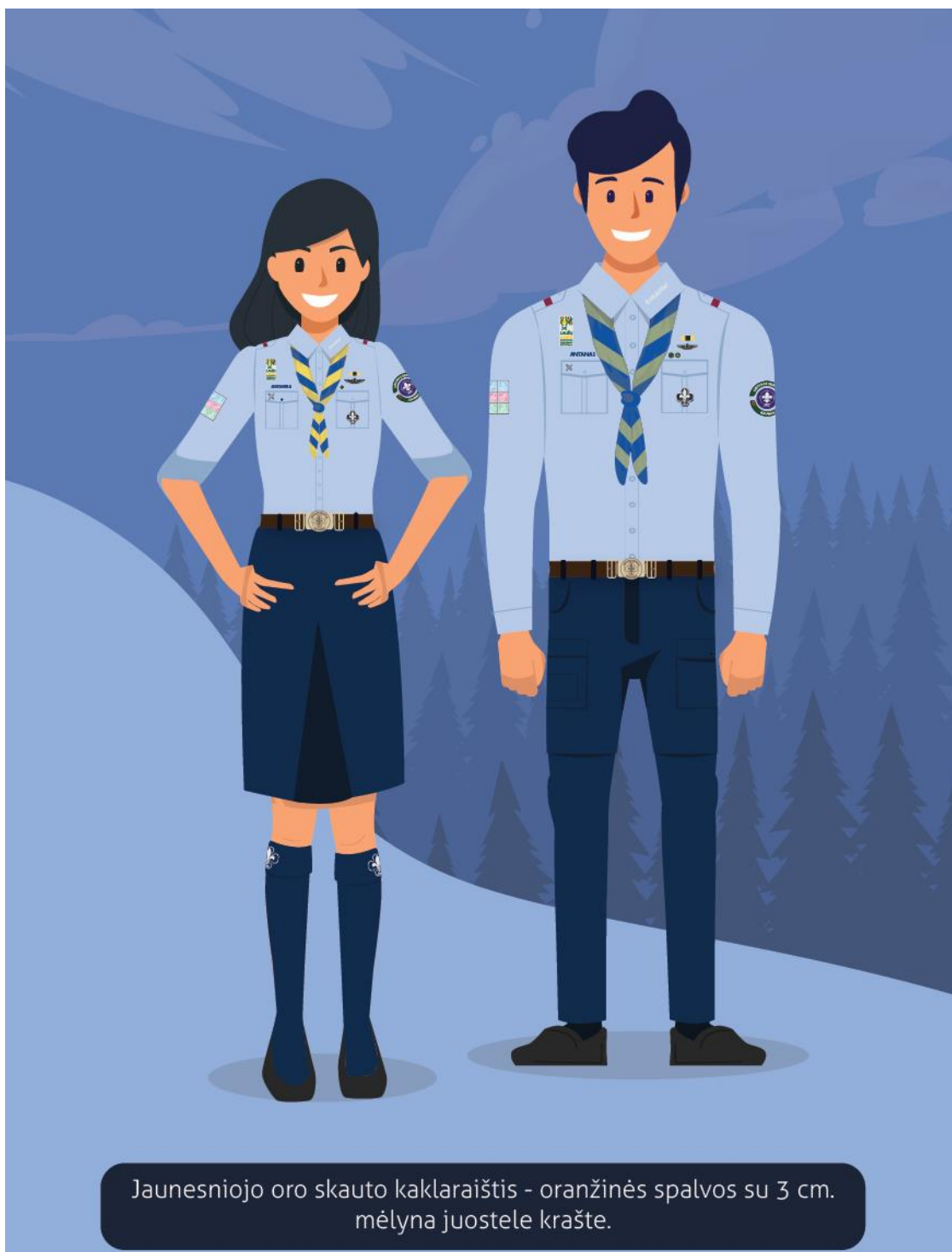


Emblemas ant jaunesniųjų skautų uniformos siuvamos tiek ant džemperio, tiek ant marškinėlių.

Pilna jūrų skautų uniforma. Jaunesniųjų jūrų skautų uniformos viršutinė dalis - džemperis arba polo marškinėliai.

PRIEDAS 3. ORO SKAUTŲ UNIFORMŲ PAVYZDŽIAI



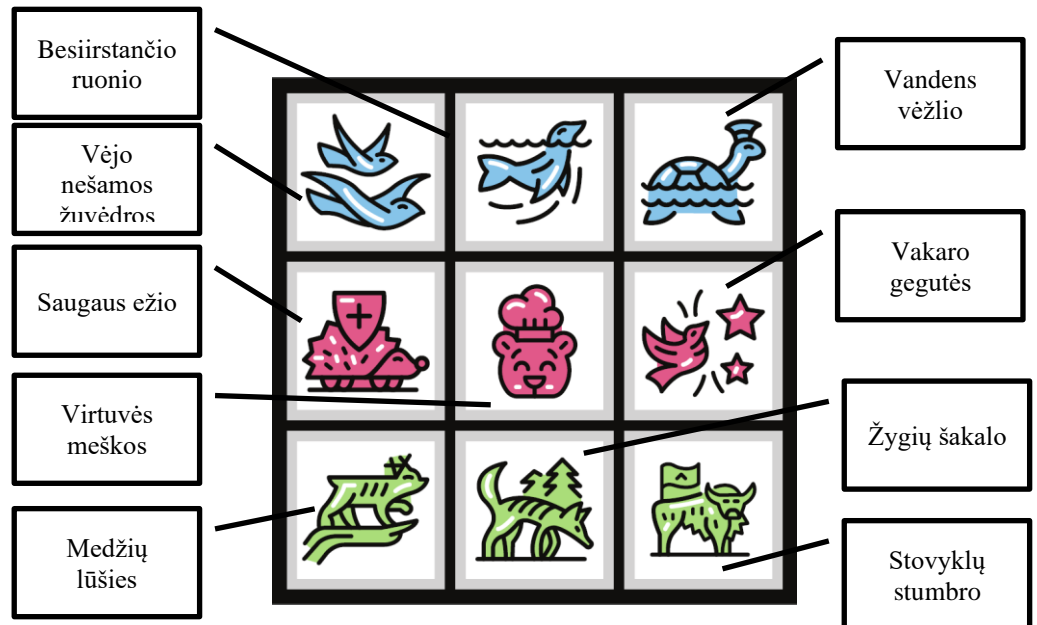


PRIEDAS 4. LAUKINIŲ ĮGŪDŽIŲ EMBLEMA

Emblemą sudaro 9 ženklai, žymintys devynis laukinius įgūdžius. Emblema yra dviejų rūšių:

- *Laukinių žvėrių* emblema, skirta tik *jaunesniųjų skautų* 1 – 3 įgūdžių lygmenims.
- *Laukinių įgūdžių* emblema, skirta *skautams, patyrusiems skautams ir vyresniesiems skautams* (taip pat gali nešioti jaun. skautai, kurie pasiekė aukštesnį nei trečią įgūdžio lygmenį).

Laukinių žvėrių emblema



Laukinių įgūdžių emblema



PRIEDAS 5. LAUKINIŲ ĮGŪDŽIŲ EMBLEMOS SPALVINIMO TAISYKLĖS

Įgūdžių lygmenys, pasiekti vykdant programą, žymimi spalvinant **tekstilei skirtu markeriu**.
Laukinių žvėrių emblemoje **jaunesnysis skautas** 1-3 lygmenis spalvina taip:



1 lygmuo

Taškuojame rėmelį punktyru



2 lygmuo

Spalviname visą ženklo rėmelį



3 lygmuo

Spalviname foną aplink žvėrį

Kai jaunesnysis skautas pereina į skautų amžiaus grupę (arba dar būdamas jaun. skautu pasiekia aukštesnį nei 3 lygmenį), ji(s):

- Nusisiuva *laukinių žvėrių* emblema;
- Ant naujos *laukinių įgūdžių* emblemos persipiešia jaun. skautų amžiaus grupėje jau pasiektus įgūdžių lygmenis;
- Užsisiuva naują emblema.

Laukinių įgūdžių emblemoje skautas, pat. skautas, vyr. skautas 1-8 lygmenis spalvina taip:



1 lygmuo



2 lygmuo



3 lygmuo

Spalvinami ženklai po liniją mėlynai / raudonai / žaliai (kaip parodyta)



4 lygmuo

Spalvinamas ženklų rėmelis mėlynai / raudonai / žaliai



5 lygmuo

Spalvinamos ženklų linijos juodai



6 lygmuo

Spalvinamas fonas aplink ženklą mėlynai / raudonai / žaliai



7 lygmuo

Spalvinamas rėmelis auksine spalva



8 lygmuo

Spalvinamos ženklų linijos auksine spalva